

# BUSINESS, КОТОРЫЙ ДЕЛАЕТ ВАС ЛУЧШЕ



- Франшиза школы английского языка Speak English
- Любимое дело, высокая доходность и неограниченные возможности роста

# TRENDS IN THE WORD ТРЕНДЫ В МИРЕ


В 2020 году правила игры на предпринимательском рынке сильно изменились.


Рынок образовательных языковых услуг достиг показателей в **56 000 000 000 \$\***

\* По данным исследования J'son & Partners Consulting в 2021 году.



# RELEVANCE IN RUSSIA АКТУАЛЬНОСТЬ В РОССИИ

 Более 76% Россиян при выборе дополнительного языка выбирают английский.

 Причины такого спроса:



Необходимость в дополнительных коммуникациях



Новые возможности для школьников и студентов



Стажировки в Европе



Путешествия



Шанс переехать в новую страну



Повышение уровня жизни



Переход на более высокооплачиваемую должность

# EARN ON TRENDS ЗАРАБАТЫВАЙТЕ НА ТРЕНДАХ!



Франшиза школы английского языка Speak English – это Ваша возможность присоединиться к мировым трендам, зарабатывая под узнаваемым товарным знаком до **1 198 000 рублей в год**

# FRANCHISE BENEFITS ПРЕИМУЩЕСТВА ФРАНШИЗЫ

1

## **Проверенная бизнес-модель:**

мы на собственном опыте рассчитали экономику школы и убедились в ее успехе.

2

## **Снижение предпринимательских рисков:**

по данным Российской Ассоциации Франчайзинга более 70% бизнеса, открываемого по системе франчайзинга активно развивается и на 5 год работы

3

## **Полный перечень рекомендаций для работы:**

прописанные бизнес-процессы, регламенты, учебные пособия

4

## **Обучение:**

все виды необходимого для Вас и Ваших сотрудников обучения

5

## **Контроль:**

поддержание качества оказываемых услуг за счет различных контролирующих мероприятий

# ABOUT SPEAK ENGLISH

## О SPEAK ENGLISH

Школа английского языка Speak English  
принимает учеников с 2011 года



**Родина бренда:**  
г. Биробиджан, Еврейская  
Автономная Область



**Возрастные группы:**  
школьники, студенты,  
взрослые



**Основные направления  
обучения:** английский  
и китайский язык



**Формат  
обучения:**  
online и offline



# AWARDS ДОСТИЖЕНИЯ

## Награды:

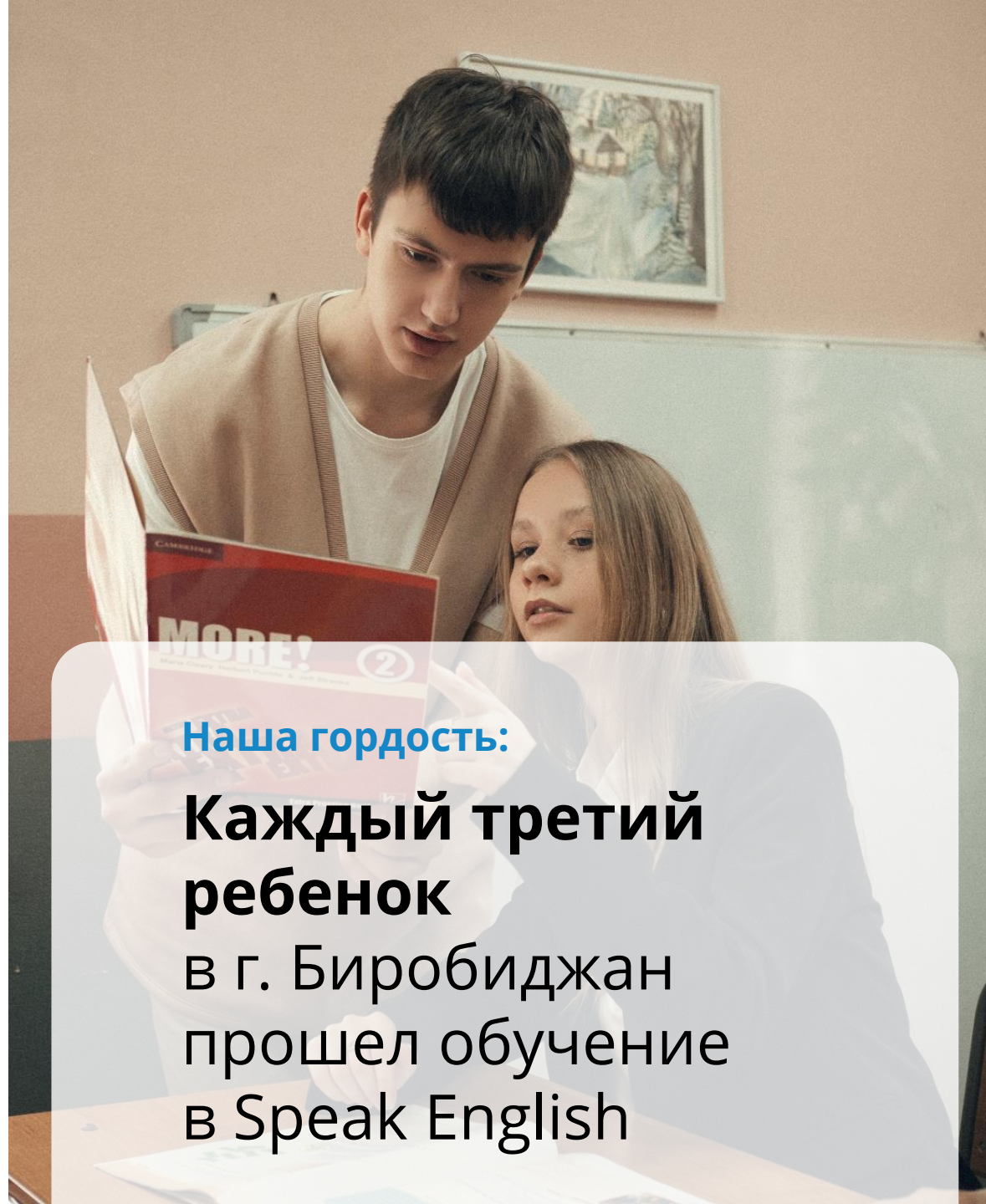


Лучший  
преподаватель года  
2019 г.



Лучший  
преподаватель года  
2020 г.

Лицензия на образовательную деятельность  
№1138 от «21» февраля 2020 г.



Наша гордость:

**Каждый третий  
ребенок**  
в г. Биробиджан  
прошел обучение  
в Speak English

WITH US YOU GET:  
С НАМИ ВЫ ПОЛУЧИТЕ:

1

Реальную поддержку по привлечению учеников в школу (с учетом всех основных каналов продвижения и анализа конкурентов)

2

Рекомендации по подбору помещения под школу, помощь в получении лицензии

3

Все учебные программы для детей и взрослых, периодическое обновление учебных материалов

4

Автоматизацию всех бизнес-процессов

5

Персональную поддержку собственника бизнеса, ведь это действительно важно!



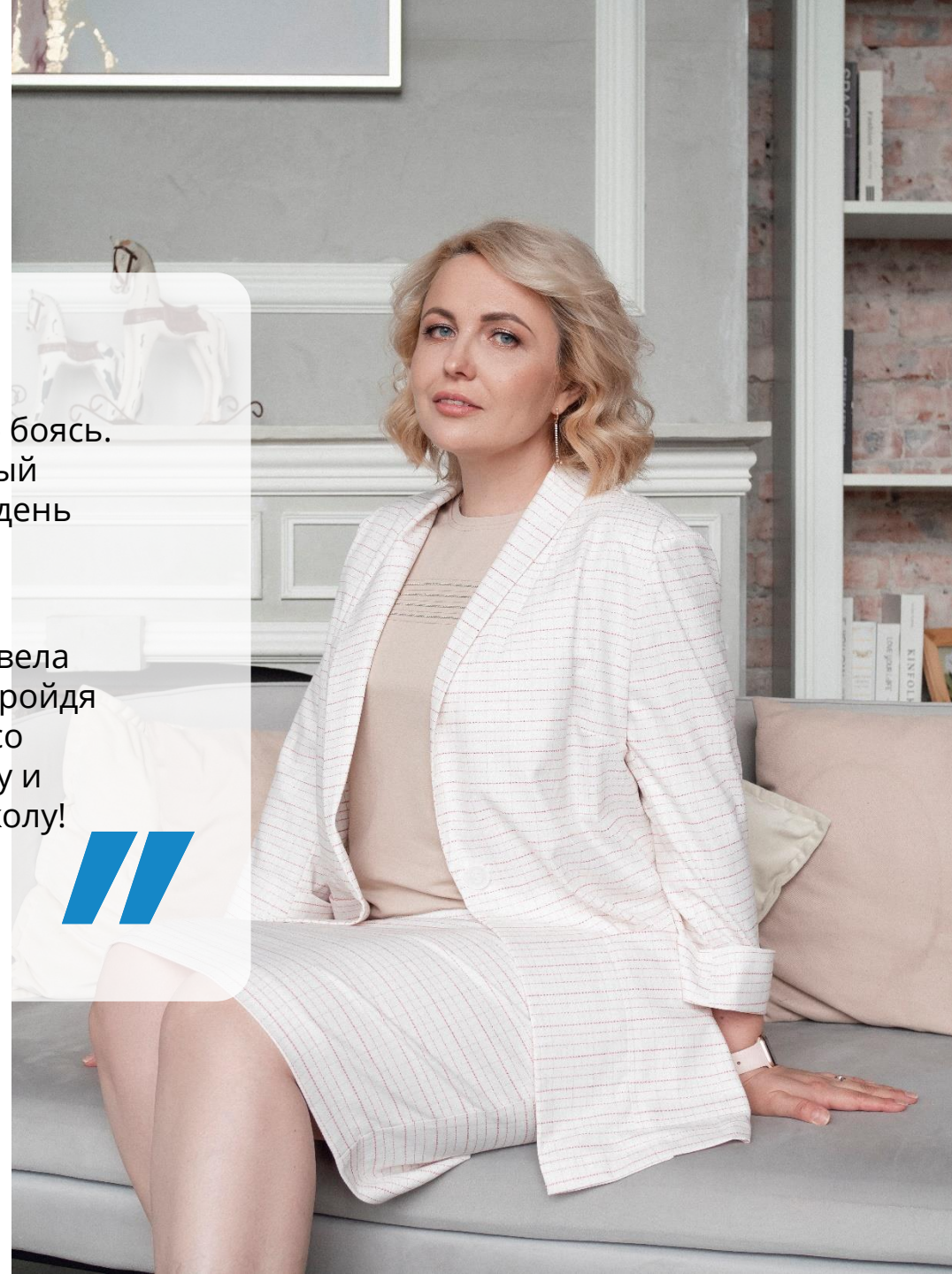
# BECAUSE IT'S IMPORTANT ПОТОМУ, ЧТО ВАЖНО!

Я пришла в бизнес, как и все... Ничего не зная и всего боясь. Единственное, в чем я была уверена, это то, что данный бизнес лучший на свете. Отдача, которую ты каждый день получаешь от учащихся, не сравнима ни с чем. Она искренняя. Ее нельзя подделать.

Наверное, именно эта страсть к преподаванию и привела меня к мысли о создании франшизы нашей школы. Пройдя долгий путь по становлению бизнеса, столкнувшись со множеством проблем и трудностей, я поняла, что хочу и готова учить Вас тому, как создать свою успешную школу!

**Ситник Татьяна**

**Основатель и руководитель школы  
английского языка Speak English**



# ECONOMICS OF DISCOVERY

## ЭКОНОМИКА ОТКРЫТИЯ

Аренда и ремонт	<b>220 000 ₽</b>
Мебель и оборудование	<b>425 000 ₽</b>
Вывеска и оформление входной группы	<b>110 000 ₽</b>
Расходные материалы	<b>61 000 ₽</b>
Персонал до открытия	<b>80 000 ₽</b>
Разрешительная документация, лицензия, ПО	<b>43 500 ₽</b>
Прочие расходы	<b>25 000 ₽</b>
Паушальный взнос	<b>150 000 ₽</b>
<b>ИТОГО ИНВЕСТИЦИЙ от:</b>	<b>1 114 500 ₽</b>



<b>ОПЕРАЦИОННЫЕ ЗАТРАТЫ</b>	<b>Среднемесячно</b>
Предполагаемые обороты в месяц	537 000 ₽
Выход на планируемые обороты	0,8
Сезонность	Саммит 0,1
Аренда и коммунальные платежи	48 000 ₽
Зарплата педагогам	146 000 ₽
Амортизация оборудования	5 694 ₽
Зарплата постоянного персонала	80 000 ₽
Расходные материалы	2 310 ₽
Маркетинг (расходы на фотосессию)	2 310 ₽
Эквайринг	647 ₽
Амортизация мебели	9 167 ₽
Роялти (7%)	3 234 ₽
Прочие расходы	924 ₽
Прибыль до вычета налогообложения	241 024 ₽

# WHAT IS INCLUDED IN THE LUMP SUM

## СОСТАВ ПАУШАЛЬНОГО ВЗНОСА



Рекомендации по выбору помещения под школу



Помощь в получении лицензии



Учебник франчайзи



Брендбук



Стартовый комплект учебных пособий



Помощь в формировании штата (в том числе и собеседование с учителями)



Обучение персонала



Рекомендации по всему оборудованию, мебели и расходным материалам



Персональное сопровождение на всем этапе открытия

# OPERATIONAL SUPPORT ОПЕРАЦИОННАЯ ПОДДЕРЖКА



Постоянное маркетинговое сопровождение



Помощь в формировании классов



Постоянное обновление программ



Коррекционное и мотивационное обучение персонала (online и offline)



Внедрение новых процессов: новое оборудование, CRM, программное обеспечение и т. д.

# ONE, TWO, THREE... ОДИН, ДВА, ТРИ...

## Готовы открыть свою прибыльную школу английского языка?

1

Подберите помещение  
по нашим  
рекомендациям

2

Перепроверьте экономику  
будущей школы с нашей  
помощью

3

Заключите договор,  
оплатите паушальный  
взнос

4

С нашей помощью  
подготовьте помещение  
к открытию

5

Получите  
лицензию

6

Наймите и обучите  
персонал

7

Влюбитесь в свое дело!



# CONTACTS КОНТАКТЫ



**г. Биробиджан  
ул. Пушкина, 13**



**+7(42622)70-750  
+7-924-742-0750**



**speakenglish79**

